

ご存知ですか？

給湯器のあれこれ

私たちの暮らしに欠かせない給湯器。寿命や不具合のサイン、意外と知らないやっつけはいけないことなどをちょこっとご紹介します。

●給湯器の寿命は？

家族構成や、1日の追い焚きの回数などによっても異なりますが、多くは10年前後とされています。

●不具合のサインは？

湯温が不安定と感じたら、内部の温度調節センサーの故障かも。

追い焚きができないときは、湯温や湯量を測るセンサーや電気系統に不具合の可能性が。ちなみに、追い焚きに必要な湯量は給湯口の上5センチ以上。また、フィルターの汚れを取

解決することも。取扱説明書

「〇〇(メーカー名) エラーコード 000(エラー番号)」で検索するのもおすすめです！



メーカーによっては試験済みで使用OKとしている市販の入浴剤や、メーカー独自で販売している入浴剤があります。HPを

・異音が発生
ピーという音はファンモーターの不具合の可能性。ポンツという音は不完全燃焼の恐れが。使用を中止し、業者へ連絡を。
・異臭が発生
ガスや焦げ臭いニオイは不完全燃焼の恐れあり。給湯器から水漏れしている場合も不完全燃焼のおそれがあります。



「〇〇(メーカー名) エラーコード 000(エラー番号)」で検索するのもおすすめです！

アジのスパイシーポテサラ

じゃがいもにアジの干物を合わせ、スパイスを効かせたひと味違うポテトサラダ。お酒のおつまみにもおすすめですよ！



①アジの干物は魚焼きグリルなどで焼き、骨を取ってほぐす。紫玉ねぎは薄切りにし、パクチーは粗切りにする。

②じゃがいもは皮をむいて輪切りにして耐熱容器に入れ、1センチ程の水を加えてフタをし、600Wの電子レンジに8分程かける。じゃがいもに火が入ったら水気を切り、フォークなどで潰して軽く塩をふる。

③②に①、Aの材料を入れてざっ

※じゃがいもは熱いうちに濃りと調味料を混ぜると味が黒みやすくなります。 ショウをふる。

※スパイスの量はお好みで調整してください。

※パクチーが苦手なら、イタリアンパセリや三つ葉などでアレ

快適Life

重曹やクエン酸をペーストにすることで、より汚れ落ちの効果が期待できます。賢く使っておうちをきれいにしましょう！

■クエン酸と重曹、どんな汚れを落とす？

●クエン酸(酸性)...アルカリ性の汚れに効果的。

たとえば...トイレの尿汚れ、白色の石鹸カス、電気ポット内のカルキ汚れなど。

■クエン酸ペーストに効果的な汚れ

●クエン酸ペーストに効果的な汚れ
トイレの黄ばみや尿石汚れに、ペーストを塗り、15~30分置いたら古い歯ブラシなどでこすります。

・キッチンやトイレの水栓の根元にある頑固な水アカ



濡らしたキッチンペーパー&ラップで湿布状態にすれば、より効果的！

■クエン酸NGのところ

鉄、アルミ、銅、真鍮、天然大理石、天然石、コンクリート、漆喰、珪藻土など



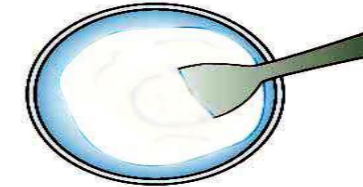
塩素系漂白剤とは絶対一緒に使わないこと！

■重曹NGのところ

アルミ、銅、真鍮、大理石、傷つきやすいガラスやプラスチック、塗装面など

■ペーストのつくり

重曹ペーストに効果的な汚れに効果的
重曹ペーストに効果的な汚れに効果的
重曹ペーストに効果的な汚れに効果的



磨き粉くらいの固さになれば完成！

■使用する時の注意



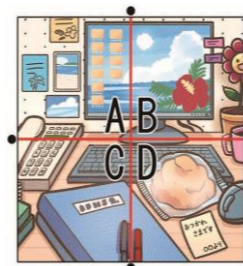
・食用ではなく、掃除用を使うこと！使用目的によって純度が違うためです。

・仕上げにペーストをしっかり水で流し、水気を拭き取りましょう！

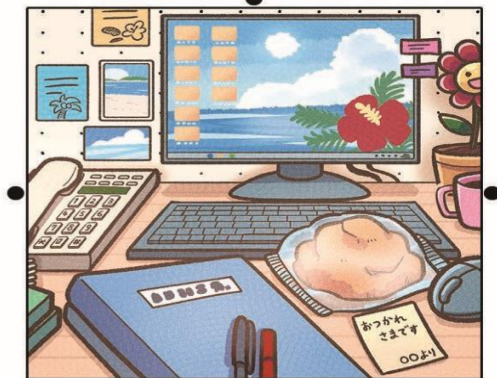
※材料・道具の取り扱いに気を付けて作業してください

間違い探し

左右のイラストで違う箇所が5つあります。左の表から間違いの多いエリアをアルファベットで教えてください。



こちらのスペースは、
●「答えは巻末ページ」「答えはホームページで！」
●「正解の方にプレゼント！詳しくは巻末ページをご覧ください」等の記載にお使いください。



答えは左下にあります。

材料

(2~3人)

- アジの干物...1枚、じゃがいも...3個、紫玉ねぎ...1/2個、パクチー...1株
- A: マヨネーズ...大さじ2、プレーンヨーグルト...大さじ1、粒マスタード...小さじ2、クミンシード...小さじ1/2、ガラムマサラ...小さじ1/4
- 塩・コショウ...適量