

快適Life

便利なレンタルやサブスク



リラックス♪

憧れの家電を使って、贅沢気分を楽しむのも良いですね♪

使い心地が気になる家電や着てみたい洋服などを、気軽にお試しできるレンタルが人気。また、定額料金で試せるサブスクリプション(通称サブスク)もあるので、ぜひ、チェックしてみたいかながらでしょう。

●使ってみたい家電はまずレンタルで!

高級トースターや、美容家電、お掃除ロボットなど、買う前に試してみると、使い勝手が自分に合っているか、また、必要か見極めることができます。

●洋服のサブスクでクローゼットもスッキリ♪

定額料金でいろんな洋服が借りられるサブスクは「買ったけどやっぱり合わなかった」「あまり着る機会がない」という後悔や服がタンスの肥やしになる事がないのが魅力! いろんなコーディネートが楽しめます。また、ワイシャツのサブスクなら、アイロンがけ不要。いつでもシャキッとしたシャツが届き、色や柄など好きなタイプも選べます。

幅広い! ファッションのサブスク

サブスクの中でも特に人気なのがファッション。普段使いの洋服はもちろん、年に1~2回しか着る機会がないフォーマルスーツなども借りられるところもあります。また、バッグやスカーフなど小物が借りられるところもあるので、憧れのブランドものも気軽に使うことができます。ほかに、プロのスタイリストがその人に合わせてコーディネートした服が届くサービスも。自分に合ったサービスを選ぶのも良いですね。



キャンプ用品や乳幼児のアイテムなど、たまに使うモノや一定の期間しか使わないモノも、レンタルだと便利。収納場所に困ることもありません。



最近、注目を集めているのが、お花のサブスク。小さい花束が届くタイプが手軽で人気。毎回どんなお花が来るか楽しみになります。

かんたんレシピ

トマトとモッツアレチーズの Pasta

教えてくれた人...尾田衣子さん
料理研究家。料理教室「アシェットドキヌ」主宰。ル・コルドンブルー東京ほかで料理を学び独立。身近な食材で手軽に作れる料理に定評がある。
<http://ryo-ri.net/>



材料

(2人分)

- スパゲッティニ(太さ1.6~1.7ミリ)の Pasta...160g
- モッツアレチーズ...100g、ミニトマト...6個、ニンニク...1かけ、赤唐辛子...1/2本、ホールトマト缶...400g、ローリエ...1枚、トマトケチャップ...大さじ2、塩・コショウ・オリーブオイル・バジルの葉...適量

シンプルだけど味わい深い、定番 Pasta をマスターしませんか? 真っ赤な色合いは、バレンタインにもぴったりです♪

- ① たっぷりの湯に塩を加え、スパゲッティニを袋の表示時間通りにゆでる。
- ② ミニトマトは2等分にし、ニンニクはみじん切りにする。モッツアレチーズは手でさく。
- ③ フライパンにオリーブオイル、ニンニク、赤唐辛子を加えて熱し、ニンニクの香りが出てきたら、ホールトマト缶、ローリエを加えて軽く煮詰める。
- ④ ③にトマトケチャップ、ミニトマトを加えて軽く火を入れ、塩・コショウで味をととのえる。
- ⑤ ④に①、モッツアレチーズを加え、器に盛りつけ、バジルの葉を添える。

※トマトは火を通すことで甘みが増しますが、加熱しすぎると形がなくなるので、軽く火を通すのがポイントです。

Chottoいいかも

ちょっとしたプレゼントはもちろん、友チョコなど、気軽なバレンタインにも使える紙コップのラッピングをご紹介します♪

■ 紙コップ & 透明ビニールで シンプルアレンジ



リボンやマスキングテープをプラスすればさらにかわいい♪

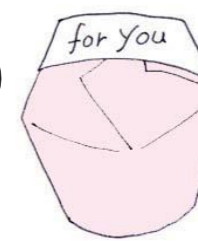
紙コップにチョコなどを入れて透明なビニールで包むだけでもかわいいです。



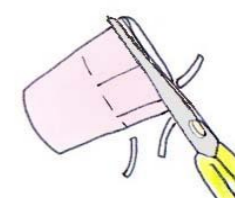
マスキングテープを貼るだけでもおしゃれ



■ 紙コップをボックス型に



- ① 紙コップに、上から3センチほどの切込みを6~8カ所、等間隔で入れる。
- ② 紙コップの縁をカットする。
- ③ 切込みを入れた部分を内側に順番に折り込む。



■ 紙コップの縁を合わせるだけ!



前面にリボンを付けたり、穴を開けてリボンを通してバック風にもできます

紙コップの縁をペタッと合わせ、マスキングテープなどで封しても素敵ですよ。



■ ペーパーでフタをする



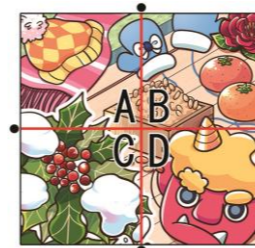
ワックスペーパーやラッピング紙、端切れの布などでフタをして、麻ひもで留めるだけ! 手軽にできます。

シンプルな白い紙コップでも、シールやスタンプを加えればかわいい♪

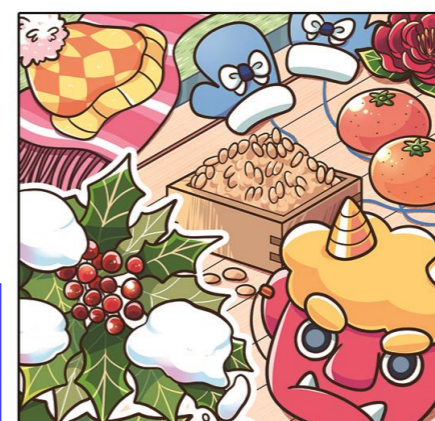
※材料・道具の取り扱いに気を付けて作業してください

間違い探し

左右のイラストで違う箇所が5つあります。左の表から間違いの多いエリアをアルファベットで教えてください。



こちらのスペースは、
●「答えは巻末ページ」「答えはホームページで!」
●「正解の方にプレゼント! 詳しくは巻末ページをご覧ください」等の記載にお使いください。



答えは左下にあります。