

窓辺の快適性をアップ!

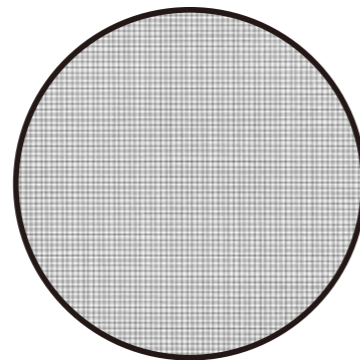


網戸が傷んでお取り換えをご検討の方へ

最新網戸でさらに快適！ 網のタイプは標準ネットの他にも暮らしに合わせた3タイプの機能性ネットが選べます。

網戸があると景色が見えにくい...
でも、虫の侵入は防ぎたい!

景色や風を楽しみたい!



外がすっきり見えて、風通しもアップ

きれいなネット

新築 リフォーム

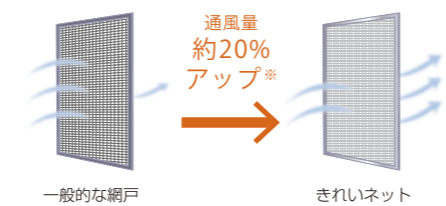
- メッシュ：24 ※1
- 線径：0.15 mm
- 網目：0.9 mm
- 材質：ポリプロピレン
- 色：ブラック

網目の糸が細かいから、視界も風通しも快適さアップ

POINT 1 視界がきれい
糸が細いので、網が視界を妨げません。外の景色もすっきり見えて、より明るく開放的な空間になります。



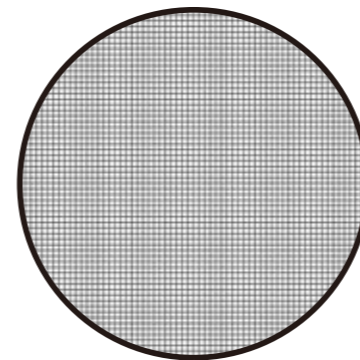
POINT 2 風通しアップ
糸が細いので、通風量も一般的な網戸に比べて約20%アップします。



※当社試験による

虫がたくさんとまっていて、網戸を開けたら入ってきそう...

虫の心配なく出入りしたい!



人やペットに安心な薬剤を練りこんだ

虫イヤネット

新築 リフォーム

新築用：2019年10月発売予定

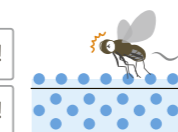
- メッシュ：20 ※1
- 線径：0.24 mm
- 網目：1.0 mm
- 材質：ポリプロピレン
- 色：ブラック

薬剤と細かい網目のダブル防虫で虫が留まりにくい

POINT 1 虫がとどまりにくい!
ネット全体に薬剤が含まれており、虫がとまると、薬剤に触れて効果を発揮!

人にもペットにも安心!
気になるニオイもなし!

虫が来ない、虫がとまらないということはありません!

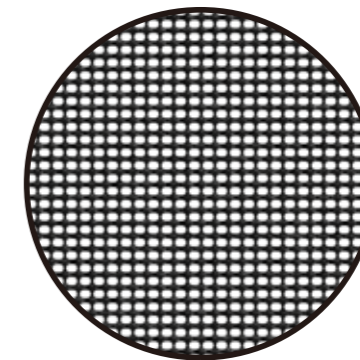


POINT 2 小さい虫もブロック
網目が細かいので、小さな虫の侵入も防ぎます。



ツメで網目を引っ掻いて網戸がボロボロに...

丈夫なネットの網戸!



樹脂コーティングで強度アップ

ペットネット

新築 リフォーム

- メッシュ：14×15 ※1
- 線径：約0.5 mm
- 網目：約1.2 mm
- 材質：ポリエステル (樹脂コーティング)
- 色：ブラック

樹脂のコーティングで... 強度アップ

POINT 1 破れにくい、ズレにくい
樹脂でコーティングしているため、ペットがツメで引っ掻いても、破れにくく、網目がズレにくい構造です。



POINT 2 ペットに優しい
樹脂でコーティングしているため、ツメが引っかかりにくく、ペットにも安心です。



※1 メッシュとは、長さ1インチ(25.4mm)当たりの網目の数です。

お問い合わせは...

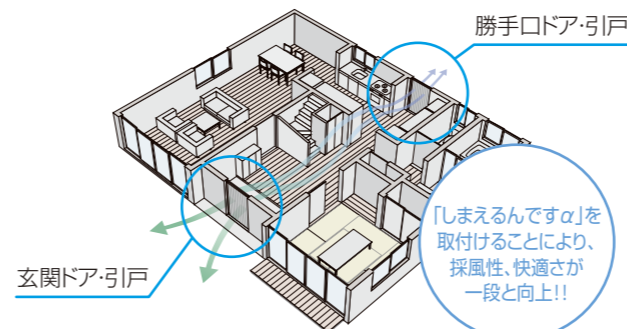
玄関網戸
しまえるんですα

今ある玄関・勝手口に取り付けて風通しの良い家に!



さまざまなドアに取付け可能

玄関ドア・玄関引戸・勝手口ドア・バルコニードア、さまざまな出入りに取付けできます。風の通り道を確認し、採風性を高めます。



3つの間口タイプ



収納式で玄関スッキリ

網はフリーツ形状に折り畳まれて、スッキリしまえます。型くずれしにくく、風による変形にも強い構造。

